



**TUALATIN VALLEY**  
WATER DISTRICT

# PREPARACIÓN PARA EL CLIMA FRÍO

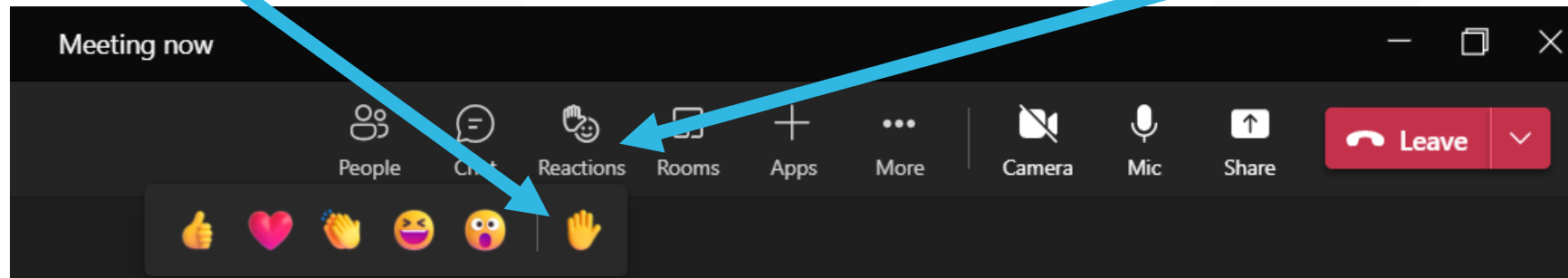


**Hablando De Agua**

el 16 de noviembre de 2022

# LAS DIRECTRICES PARA EVENTOS VIRTUALES

- Las sesiones se graban.
- Por favor asegúrese de que su micrófono esté silenciado.
- Levante la mano para hacer preguntas haciendo clic en el botón Reactions y luego haciendo clic en la mano.



- Una vez que el personal de TVWD lo llame, reactiva su micrófono y haga su pregunta. Cuando haya terminado, vuelva a silenciar el micrófono.
- TVWD funciona de una manera inclusiva y libre de discriminación para servir a todos los clientes. El personal puede excluir a los participantes que interrumpen los eventos.

# PRESENTADORES DE HOY



Fortino Izquierdo Ortiz  
Especialista En Servicio Al Cliente Y  
Facturación



Christina Rodriguez Walter  
Administradora De Permisos Y De Extensión  
Willamette Water Supply Program

# PREPÁRESE PARA EL CLIMA FRÍO

- Desconecte y drene las mangueras de los grifos exteriores.
- Apagar y drenar los sistemas de riego y mecanismos de flujo de retorno.
- Envuelva los mecanismos de flujo de retorno con material aislante. Envuelva los grifos exteriores con aislamiento o periódico.
- Aísle las tuberías frías y calientes en áreas sin calefacción, como el garaje, en el espacio de arrastre debajo de la casa, o en el ático .
- Cierre las rejillas de ventilación de la cimentación o use bloques de espuma, periódicos doblados gruesamente, o cartón.



# CORTE DE AGUA DE EMERGENCIA

Todos en su hogar deben saber dónde se encuentra la válvula de cierre antes de que necesites usarlo. Busque la válvula de cierre donde la línea de agua ingresa a su hogar. Las ubicaciones comunes son:

- El espacio de arrastre debajo de la casa o el sótano.
- El garaje, posiblemente cerca de un calentador de agua o conexión de lavadora.
- Afuera de su casa cerca de la fundación, a menudo protegido por un anillo de hormigón o tubería de arcilla.



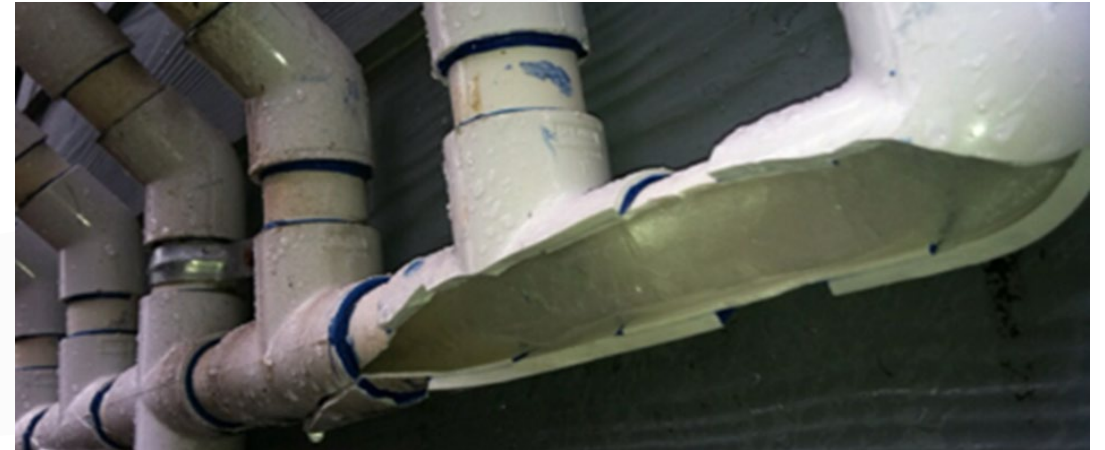
# DURANTE UN EVENTO DE CONGELACIÓN

- Abra las puertas del armario para dejar entrar el calor.
- Mantenga temporalmente un goteo constante de agua fría en un grifo interior que está más lejos del medidor .
- Si estás lejos de casa deje el calor ajustado a al menos 55 grados. Si te has ido un tiempo prolongado, llame a TVWD para cerrar el agua en el medidor.
- Sé un buen vecino. Si un vecino está ausente o usted está al lado de una casa vacía, notifique a TVWD si ve una sospecha de tubería rota o una fuga.



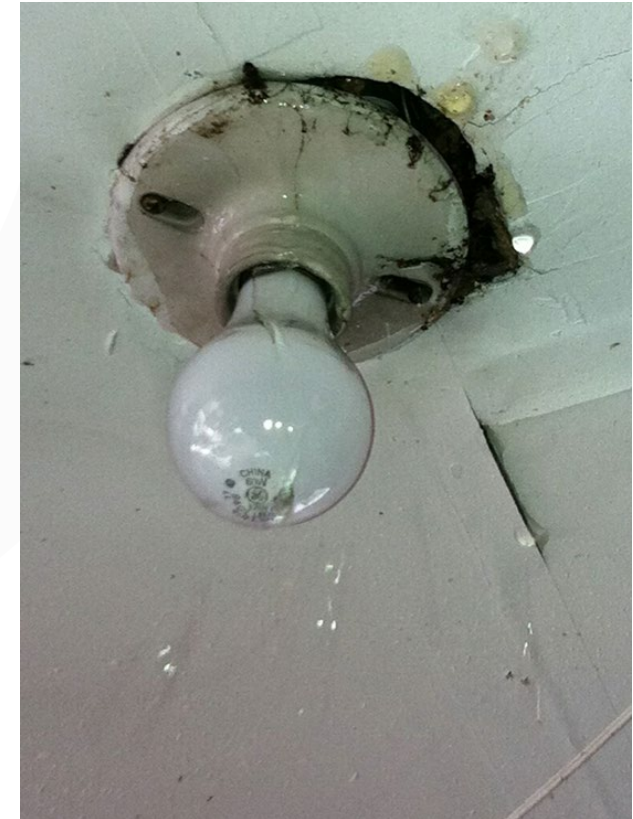
# SI SUS TUBERÍAS SE CONGELAN

- Póngase en contacto con TVWD para que podamos asegurarnos de que el agua fluye correctamente desde su medidor. Los equipos de TVWD no pueden arreglar tuberías congeladas dentro de la casa o entre el medidor de agua y la casa.
- Suponga que puede estar roto y goteará cuando se descongele. Prepárese para cerrar el agua rápidamente cuando la línea se descongele.
- **NUNCA** descongele una tubería congelada con una llama abierta. Puede iniciar un incendio o la tubería puede romper. Use aire caliente de un secador de pelo o el escape de una aspiradora.



# SI UNA TUBERÍA SE ROMPE

- Cierre el agua de su casa para minimizar el daño.
- Llame a TVWD al 503-848-3000. TVWD responderá las 24 horas del día, los 7 días de la semana.
- Solo llame al 9-1-1 para emergencias de incendios y que pongan en peligro la vida.





# LA PREPARACIÓN PARA EMERGENCIAS – COMIENZE CON EL AGUA

Tenga al menos un suministro de agua para 2 semanas en caso de una interrupción del sistema de agua.

Tenga al menos un galón de agua por día para cada miembro de la familia. Almacene suficiente agua para dos semanas dentro de su casa. Un galón es la cantidad mínima es el requisito mínimo recomendado para beber, higiene y cocinar. Se necesita más para mascotas y necesidades especiales.

ANTES DE UNA EMERGENCIA



**Prepárese.**

# EJEMPLOS DE ALMACENAMIENTO DE AGUA EN EL HOGAR



Tambor de 55 galones con bomba, llave del tapón, y preservador de agua.



Varios tamaños de contenedores de agua diseñados comercialmente. Distribuya su suministro en múltiples áreas de su residencia si es posible.



Ladrillos de agua almacenados en una despensa.

# CONSTRUYE UN KIT EN LA CASA

Crear un kit con suficientes provisiones para durar al menos dos semanas.

- Comida
- Agua
- Botiquín de primeros auxilios
- Información personal
  - Escritura a domicilio
  - Tarjetas de identificación
  - Certificados de matrimonio/divorcio/defunción
  - Fotos
  - Información del Banco



# CONSTRUYE UN KIT PARA SU COCHE

Debe tener un kit para tener en el trabajo y para sus vehículos personales. Debe incluir:

- Agua, comida
- Botiquín de primeros auxilios, medicina
- Pala, pinzas para la batería, cadenas para la nieve
- Manta de emergencia
- Llanta de repuesto, gato del neumático, luces de carretera
- Engranaje reflexivo
- Numeros de emergencia
- Artículos de tocador
- Arena de los gatos
- Entretenimiento personal



# PREPÁRATE

- Infórmese de qué peligros pueden afectarlo
  - Regístrese para recibir alertas locales
  - Descargue la aplicación de FEMA
- Usted debe tener un plan
  - Debe saber cómo se comunicará con sus seres queridos si están separados
  - Considerar necesidades y habilidades especiales
- Involúcrese en la preparación de su comunidad



[ready.gov/es/haga-un-plan](https://ready.gov/es/haga-un-plan)



**TUALATIN VALLEY**  
WATER DISTRICT

## **GRACIAS POR ESTAR CON NOSOTROS**

[www.linktr.ee/TVWDEspanol](http://www.linktr.ee/TVWDEspanol)

[www.tvwd.org/portal](http://www.tvwd.org/portal)

[outreach@tvwd.org](mailto:outreach@tvwd.org)

# SU TURNO. ¿PREGUNTAS PARA NOSOTROS?



Fortino Izquierdo Ortiz  
Especialista En Servicio Al Cliente Y  
Facturación



Christina Rodriguez Walter  
Administradora De Permisos Y De Extensión  
Willamette Water Supply Program